

Архангельск (8182)63-90-72
 Астана +7(7172)727-132
 Белгород (4722)40-23-64
 Брянск (4832)59-03-52
 Владивосток (423)249-28-31
 Волгоград (844)278-03-48
 Вологда (8172)26-41-59
 Воронеж (473)204-51-73
 Екатеринбург (343)384-55-89
 Иваново (4932)77-34-06
 Ижевск (3412)26-03-58
 Казань (843)206-01-48

Калининград (4012)72-03-81
 Калуга (4842)92-23-67
 Кемерово (3842)65-04-62
 Киров (8332)68-02-04
 Краснодар (861)203-40-90
 Красноярск (391)204-63-61
 Курск (4712)77-13-04
 Липецк (4742)52-20-81
 Магнитогорск (3519)55-03-13
 Москва (495)268-04-70
 Мурманск (8152)59-64-93
 Набережные Челны (8552)20-53-41

Нижний Новгород (831)429-08-12
 Новокузнецк (3843)20-46-81
 Новосибирск (383)227-86-73
 Орел (4862)44-53-42
 Оренбург (3532)37-68-04
 Пенза (8412)22-31-16
 Пермь (342)205-81-47
 Ростов-на-Дону (863)308-18-15
 Рязань (4912)46-61-64
 Самара (846)206-03-16
 Санкт-Петербург (812)309-46-40
 Саратов (845)249-38-78

Смоленск (4812)29-41-54
 Сочи (862)225-72-31
 Ставрополь (8652)20-65-13
 Тверь (4822)63-31-35
 Томск (3822)98-41-53
 Тула (4872)74-02-29
 Тюмень (3452)66-21-18
 Ульяновск (8422)24-23-59
 Уфа (347)229-48-12
 Челябинск (351)202-03-61
 Череповец (8202)49-02-64
 Ярославль (4852)69-52-93

Единый адрес для всех регионов: msu@nt-rt.ru || www.mius.nt-rt.ru

ТЕПЛОИЗОЛЯЦИЯ И КЕРАМИКА

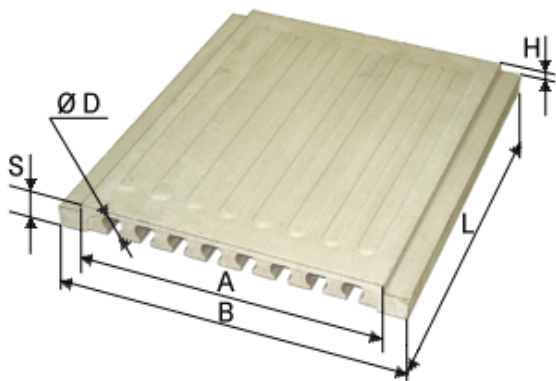
Теплоизоляционные плиты и кирпич МГТП



Теплоизоляционные плиты и кирпич МГТП изготавливаются на основе муллитокремнеземистого волокна и минерального связующего (огнеупорной глины) ТУ 5767-025-24662585-2013. Используются для футеровки рабочих камер сушильных шкафов, камерных и шахтных печей.

| | Плита | Кирпич |
|-------------------------|------------------------------------|-------------|
| Температура применения | до 1250 °С | до 1250 °С |
| Размеры, мм | 195x245x40, 350x340x40, 350x340x90 | 150x200x400 |
| Плотность, кг/куб.м | 280...320 | 500...550 |
| Теплопроводность, Вт/мК | 0.17 | 0.21 |

Муфельные фасоны



Жаропрочные фасоны для размещения нагревательных элементов. Изготавливаются на основе шамотной массы.

Используются при изготовлении рабочих камер лабораторных муфельных печей. Температура применения - до 1250 °С.

| № | A, мм | B, мм | L, мм | S, мм | H, мм | D, мм | Число каналов |
|---|-------|-------|-------|-------|-------|-------|---------------|
| 1 | 105 | 120 | 200 | 25 | 15 | 15 | 4 |
| 2 | 186 | 200 | 300 | 25 | 8 | 15 | 6 |
| 3 | 220 | 250 | 300 | 25 | 8 | 15 | 8 |
| 4 | 220 | 240 | 200 | 25 | 8 | 15 | 8 |
| 5 | 186 | 200 | 200 | 25 | 8 | 15 | 6 |
| 6 | 320 | 335 | 300 | 25 | 10 | 15 | 10 |
| 7 | 352 | 365 | 315 | 27,5 | 10 | 15 | 12 |
| 8 | 352 | 365 | 315 | 32,5 | 10 | 22 | 10 |

Керамические трубки



| внешн/внутр диаметр, мм | внешн/внутр диаметр, мм | внешн/внутр диаметр, мм | внешн/внутр диаметр, мм | внешн/внутр диаметр, мм |
|-------------------------|-------------------------|-------------------------|-------------------------|-------------------------|
| 149 / 122 | 48 / 32 | 34,5 / 20,5 | 24 / 14,5 | 14 / 10 |
| 109 / 90 | 48 / 30,5 | 34 / 23,5 | 23 / 11 | 14 / 4,5 |
| 109 / 86 | 42 / 29 | 32 / 22 | 22 / 10 | 13,5 / 4,5 |
| 98 / 70 | 40 / 30 | 30 / 17,5 | 20 / 15 | 13 / 7 |
| 93 / 80 | 40 / 17 | 30 / 15 | 20 / 10 | 12 / 8 |
| 80 / 68 | 39,5 / 33,5 | 30 / 5,5 | 18 / 12 | 12 / 5,5 |
| 71 / 47,5 | 39 / 25 | 29,5 / 22,5 | 16 / 9 | 11 / 4,5 |
| 61 / 51 | 38 / 29,5 | 28 / 18 | 16 / 5,5 | 10 / 5,5 |
| 59,5 / 49,5 | 37 / 30,5 | 27 / 12 | 15 / 8 | 8 / 3 |
| 52 / 36 | 36,5 / 24,5 | 25 / 15 | 15 / 5 | |
| 50,5 / 21,5 | 35 / 15 | 25 / 12 | 14,5 / 8 | |

Жаропрочные керамические трубки изготавливаются на основе шамотной массы. Используются при производстве электротермического оборудования для размещения спиралей нагревательных элементов, а также в качестве трубок для ввода термопар. Температура применения - до **1200 °C** (возможно изготовление трубок с температурой применения до **1250 °C**), максимальная длина - **1000 мм**.

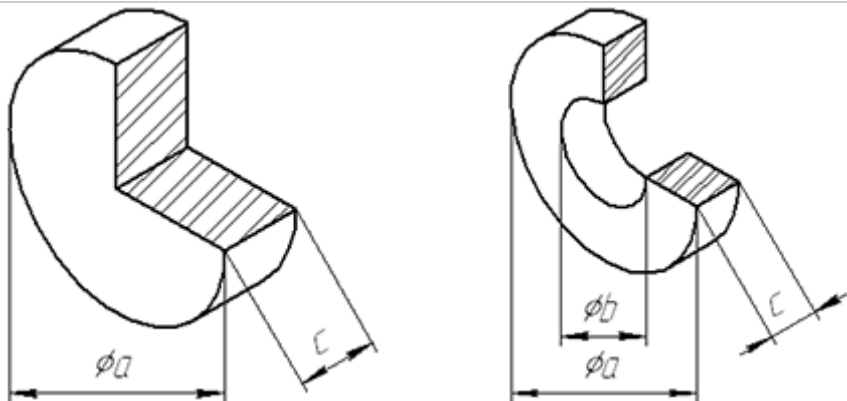
Изоляторы, держатели, втулки, фланцы, шайбы



Жаропрочные керамические изоляторы, держатели, втулки, фланцы, шайбы изготавливаются на основе шамотной массы. Используются в процессе сборки различного электротермического

оборудовния для фиксации нагревательных элементов, изоляции силовых выводов, в качестве вспомогательных футеровочных изделий. Температура применения - до 1250 °С.

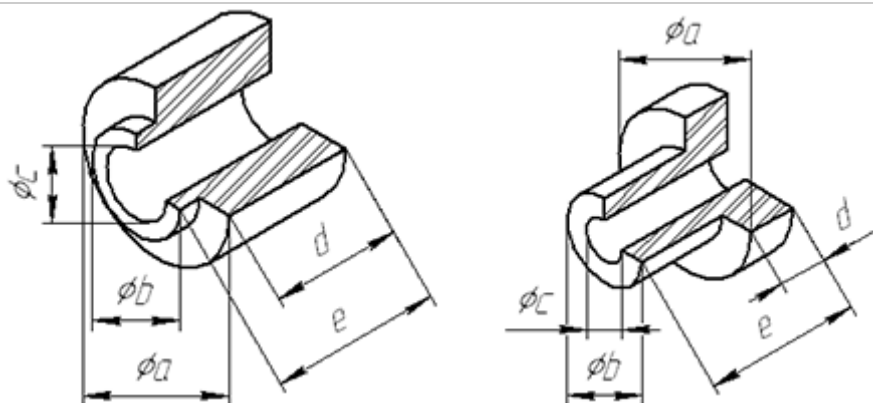
1) Шайбы



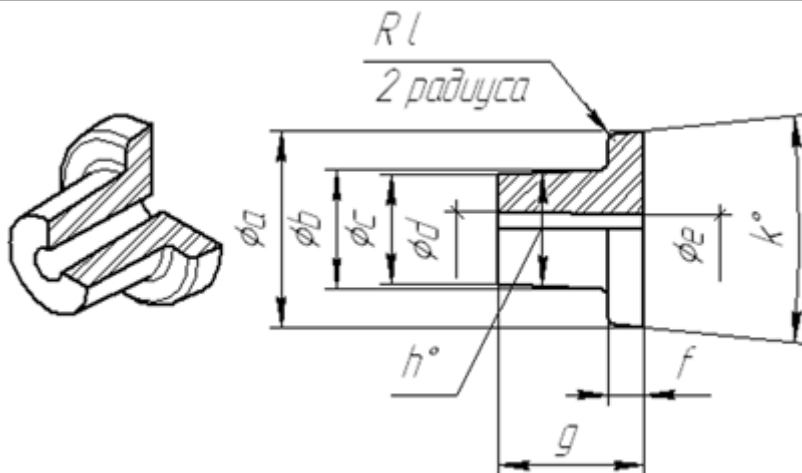
| Диаметр наружный а, мм | Диаметр внутренний б, мм | Высота с, мм | Обозначение |
|------------------------|--------------------------|--------------|-------------|
| 61 | 0 | 20 | 1-1 |
| 48 | 22 | 11 | 1-2 |
| 46 | 26 | 13 | 1-3 |

2) Изоляторы

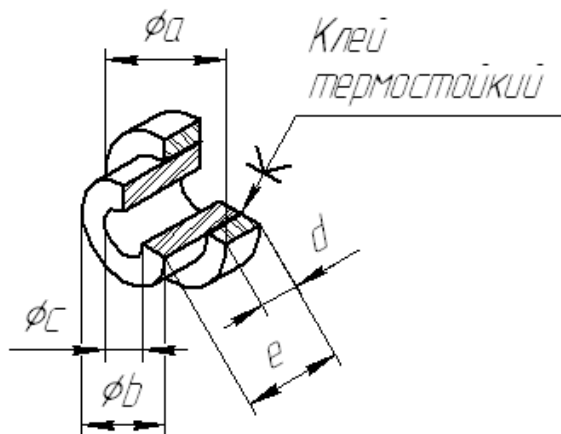
2.1)



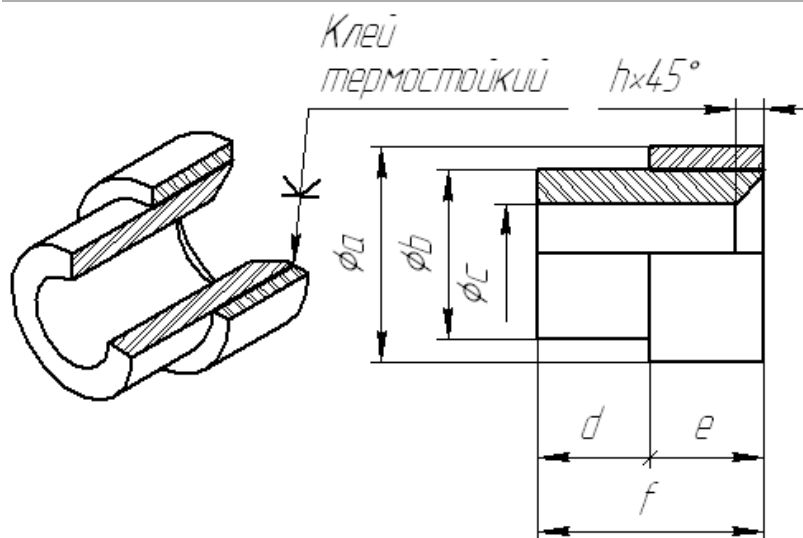
| Размеры, мм | | | | | Обозначение |
|-------------|----|----|----|----|-------------|
| а | б | с | д | е | |
| 37 | 22 | 15 | 29 | 34 | 2.1-1 |
| 41 | 23 | 11 | 13 | 38 | 2.1-3 |
| 46 | 34 | 24 | 24 | 30 | 2.1-4 |
| 20 | 10 | 4 | 6 | 11 | 2.1-5 |



| Размеры, мм | | | | | | | | | | Обозначение |
|-------------|------|----|---|---|---|----|----|-----|---|-------------|
| а | б | с | д | е | ф | г | h | к | l | |
| 27 | 16.3 | 15 | 5 | 4 | 5 | 20 | 5' | 11' | 1 | 2.1-2 |

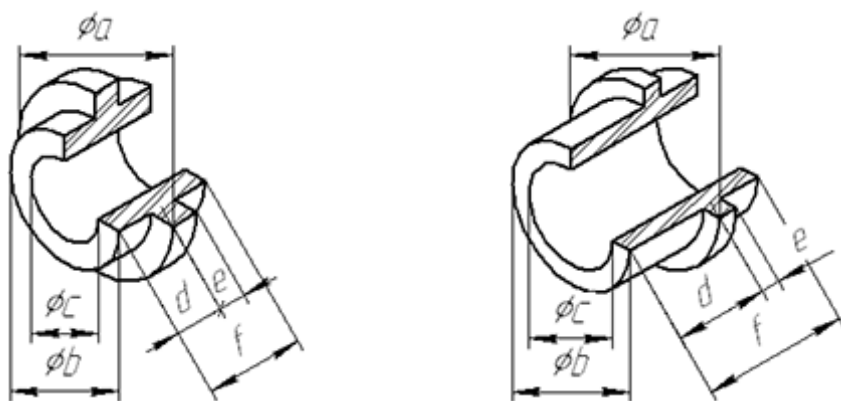


| Размеры, мм | | | | | Обозначение |
|-------------|----|----|---|----|-------------|
| a | b | c | d | e | |
| 32 | 22 | 10 | 9 | 20 | 2.1-6 |



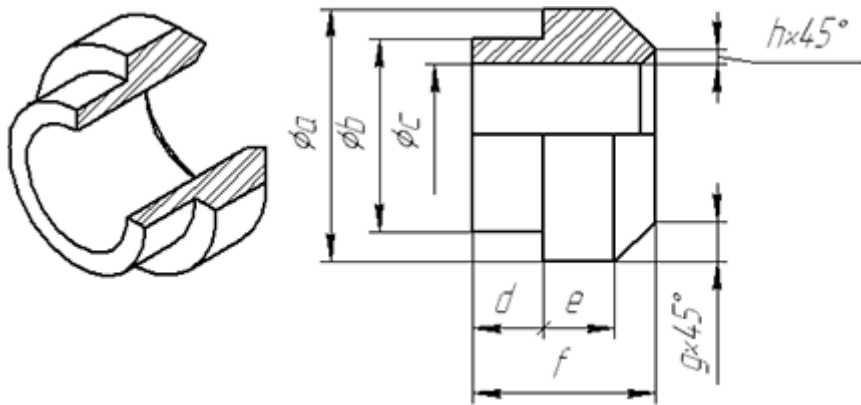
| Размеры, мм | | | | | | | Обозначение |
|-------------|----|----|----|----|----|---|-------------|
| a | b | c | d | e | f | h | |
| 38 | 30 | 18 | 20 | 20 | 40 | 5 | 2.1-7 |

2.2)



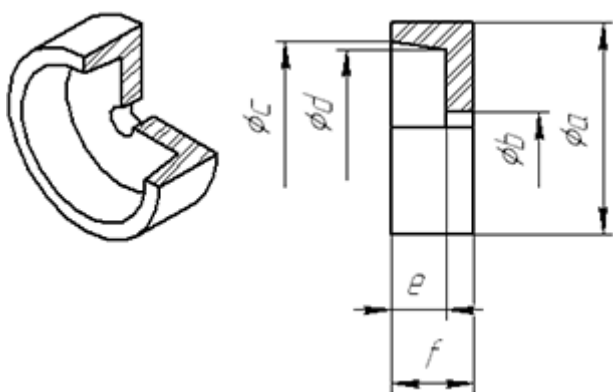
| Размеры, мм | | | | | | Обозначение |
|-------------|----|----|----|---|----|-------------|
| a | b | c | d | e | f | |
| 59 | 42 | 26 | 12 | 9 | 33 | 2.2-1 |
| 61 | 48 | 34 | 30 | 7 | 52 | 2.2-2 |

2.3)



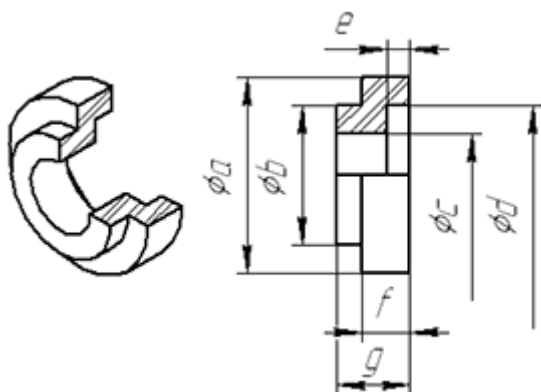
| Размеры, мм | | | | | | | | Обозначение |
|-------------|----|----|----|----|----|---|---|-------------|
| a | b | c | d | e | f | g | h | |
| 50 | 38 | 28 | 14 | 14 | 36 | 8 | 3 | 2.3-1 |

2.4)



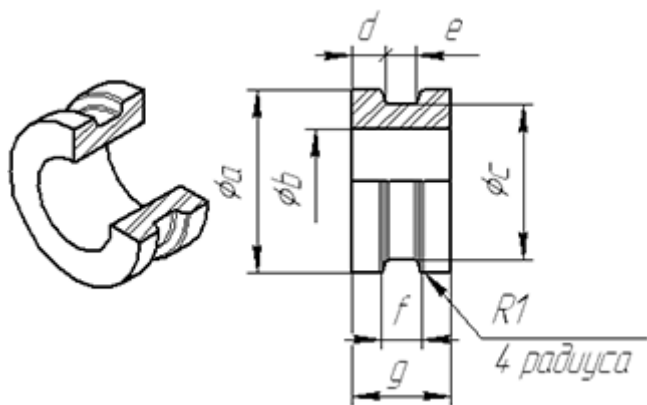
| Размеры, мм | | | | | | Обозначение |
|-------------|---|----|----|----|----|-------------|
| a | b | c | d | e | f | |
| 39 | 6 | 32 | 29 | 10 | 15 | 2.4-1 |

2.5)



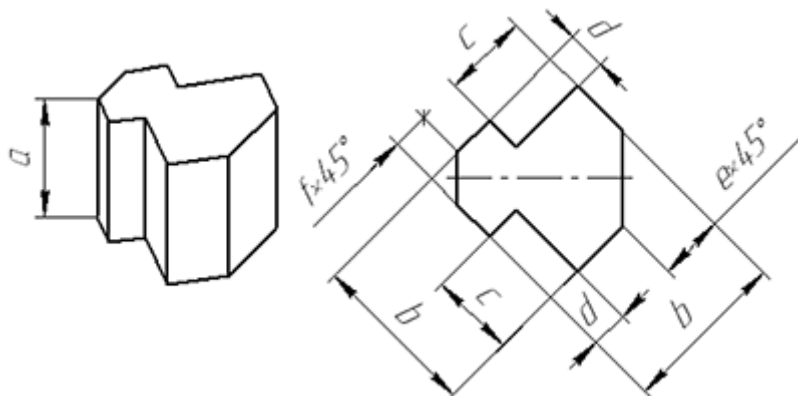
| Размеры, мм | | | | | | | Обозначение |
|-------------|----|----|----|---|----|----|-------------|
| a | b | c | d | e | f | g | |
| 70 | 50 | 30 | 50 | 8 | 16 | 25 | 2.5-1 |

2.6)



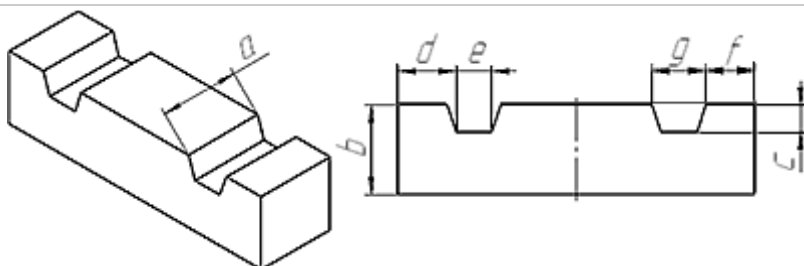
| Размеры, мм | | | | | | | Обозначение |
|-------------|----|-----|----|----|----|----|-------------|
| a | b | c | d | e | f | g | |
| 60 | 34 | 51 | 11 | 10 | 13 | 32 | 2.6-1 |
| 36 | 11 | 25 | 7 | 6 | 7 | 17 | 2.6-2 |
| 113 | 72 | 102 | 11 | 11 | 13 | 32 | 2.6-3 |

2.7)



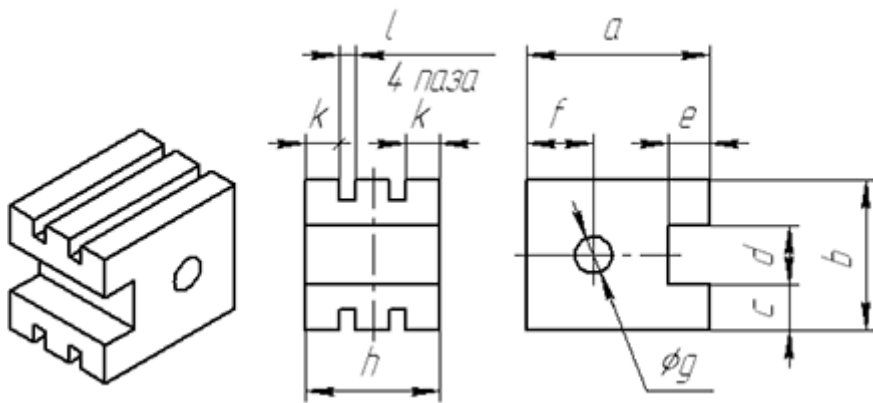
| Размеры, мм | | | | | | Обозначение |
|-------------|----|----|----|----|----|-------------|
| a | b | c | d | e | f | |
| 66 | 76 | 39 | 17 | 30 | 17 | 2.7-1 |

2.8)



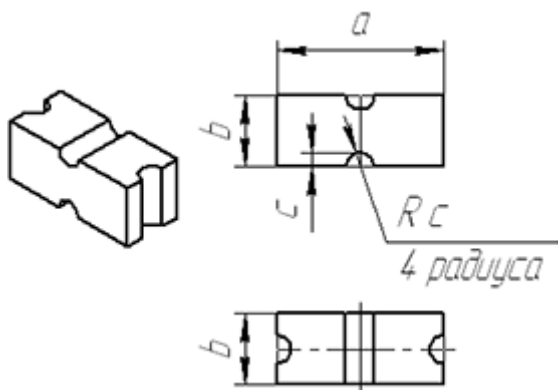
| Размеры, мм | | | | | | | Обозначение |
|-------------|----|---|-----|---|-----|---|-------------|
| a | b | c | d | e | f | g | |
| 11 | 10 | 3 | 6.5 | 4 | 5.5 | 6 | 2.8-1 |

2.9)



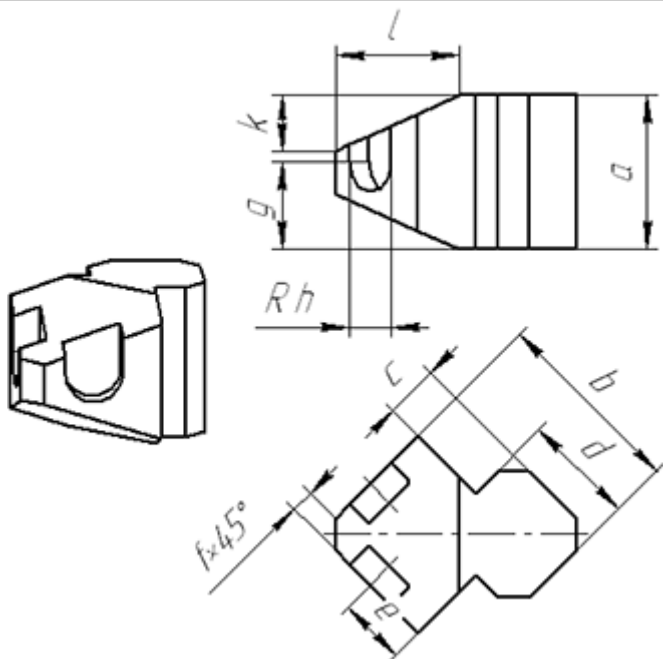
| Размеры, мм | | | | | | | | | | Обозначение |
|-------------|----|-----|---|---|---|-----|----|---|---|-------------|
| a | b | c | d | e | f | g | h | k | l | |
| 22 | 18 | 5,5 | 7 | 5 | 8 | 4,5 | 16 | 4 | 2 | 2.9-1 |

2.10)



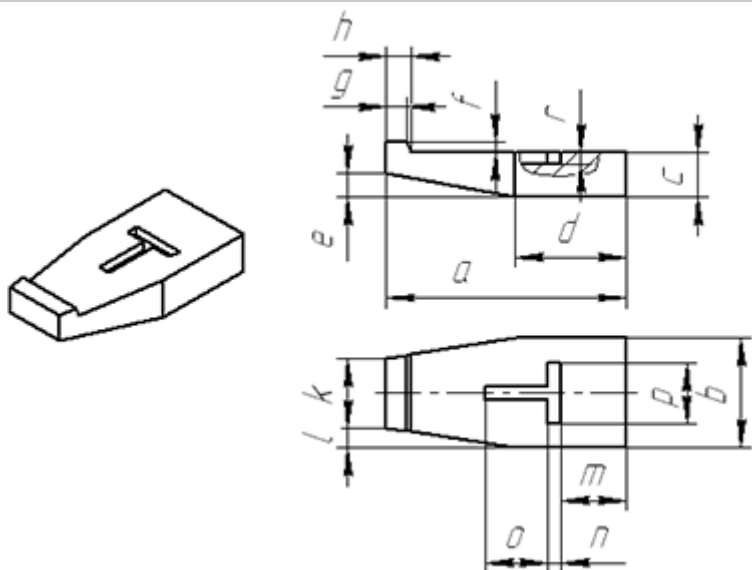
| Размеры, мм | | | Обозначение |
|-------------|----|-----|-------------|
| a | b | c | |
| 22 | 18 | 5,5 | 2.10-1 |

2.11)



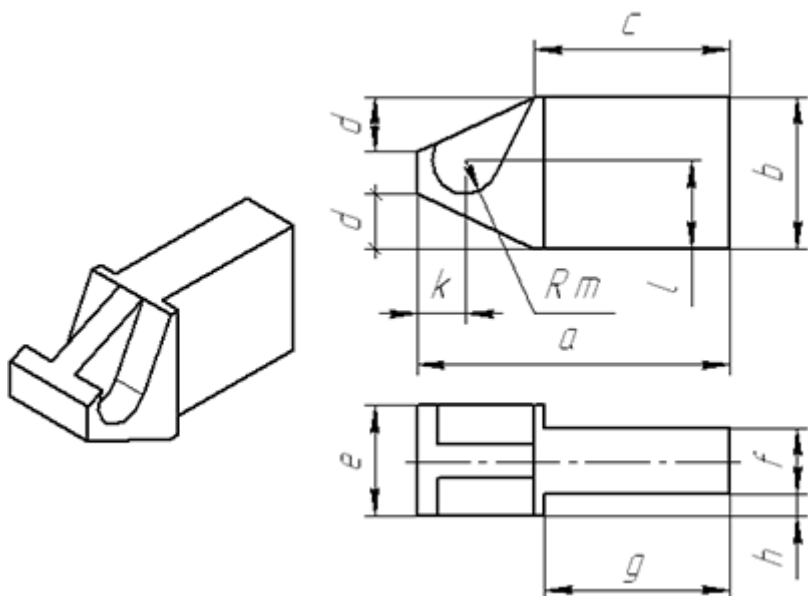
| Размеры, мм | | | | | | | | | | Обозначение |
|-------------|----|----|----|----|----|----|----|----|----|-------------|
| a | b | c | d | e | f | g | h | k | l | |
| 69 | 86 | 24 | 50 | 30 | 10 | 39 | 13 | 25 | 55 | 2.11-1 |

2.12)

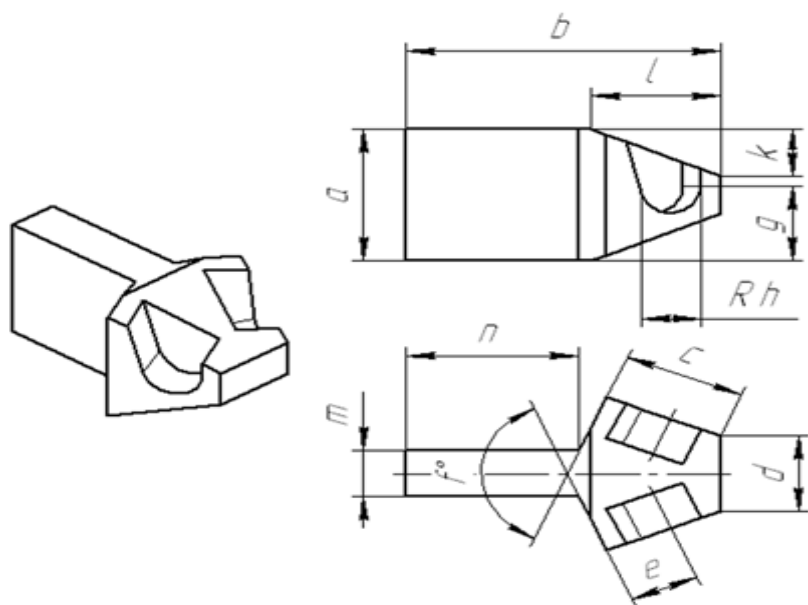


| Размеры, мм | | | | | | | | | | | | | | Обозначение | |
|-------------|----|-----|---|---|---|-----|----|---|---|---|-----|----|---|-------------|--------|
| a | b | c | d | e | f | g | h | k | l | m | n | o | p | | r |
| 22 | 18 | 5,5 | 7 | 5 | 8 | 4,5 | 16 | 4 | 2 | 8 | 4,5 | 16 | 4 | 2 | 2.12-1 |

2.13)



| Размеры, мм | | | | | | | | | | | Обозначение |
|-------------|----|----|----|----|----|----|----|----|----|----|-------------|
| a | b | c | d | e | f | g | h | k | l | m | |
| 142 | 69 | 89 | 25 | 50 | 30 | 84 | 10 | 22 | 40 | 15 | 2.13-1 |



| Размеры, мм | | | | | | | | | | | Обозначение | |
|-------------|---|---|---|---|---|---|---|---|---|---|-------------|--------|
| a | b | c | d | e | f | g | h | k | l | m | | n |
| 70 | b | c | d | e | f | g | h | k | l | m | n | 2.13-2 |

Керамические плиты



Жаропрочные керамические профильные плиты изготавливаются на основе шамотной массы. Используются в качестве футеровочных изделий при производстве термического оборудования. Температура применения - до **1250 °С**.

Возможно изготовление керамических плит различных форм и размеров по индивидуальному техническому заданию.

По вопросам продажи и поддержки обращайтесь:

Архангельск (8182)63-90-72
Астана +7(7172)727-132
Белгород (4722)40-23-64
Брянск (4832)59-03-52
Владивосток (423)249-28-31
Волгоград (844)278-03-48
Вологда (8172)26-41-59
Воронеж (473)204-51-73
Екатеринбург (343)384-55-89
Иваново (4932)77-34-06
Ижевск (3412)26-03-58
Казань (843)206-01-48

Калининград (4012)72-03-81
Калуга (4842)92-23-67
Кемерово (3842)65-04-62
Киров (8332)68-02-04
Краснодар (861)203-40-90
Красноярск (391)204-63-61
Курск (4712)77-13-04
Липецк (4742)52-20-81
Магнитогорск (3519)55-03-13
Москва (495)268-04-70
Мурманск (8152)59-64-93
Набережные Челны (8552)20-53-41

Нижний Новгород (831)429-08-12
Новокузнецк (3843)20-46-81
Новосибирск (383)227-86-73
Орел (4862)44-53-42
Оренбург (3532)37-68-04
Пенза (8412)22-31-16
Пермь (342)205-81-47
Ростов-на-Дону (863)308-18-15
Рязань (4912)46-61-64
Самара (846)206-03-16
Санкт-Петербург (812)309-46-40
Саратов (845)249-38-78

Смоленск (4812)29-41-54
Сочи (862)225-72-31
Ставрополь (8652)20-65-13
Тверь (4822)63-31-35
Томск (3822)98-41-53
Тула (4872)74-02-29
Тюмень (3452)66-21-18
Ульяновск (8422)24-23-59
Уфа (347)229-48-12
Челябинск (351)202-03-61
Череповец (8202)49-02-64
Ярославль (4852)69-52-93

Единый адрес для всех регионов: msu@nt-rt.ru || www.mius.nt-rt.ru