

## 1. НАЗНАЧЕНИЕ ИЗДЕЛИЯ

Баня песчаная МИМП-БП (далее по тексту «печь») предназначена для термической обработки проб и проведения лабораторных анализов.

Печь сертифицирована и соответствует ТУ 3442.014.24662585-06 (декларация о соответствии № МЕ71.19 от 06.03.2006).

Печь работает при температуре окружающего воздуха от 10 до 35 °С и относительной влажности до 80 % при 25 °С.

## 2. ТЕХНИЧЕСКИЕ ХАРАКТЕРИСТИКИ

Напряжение питания от сети переменного тока, В	220±10%
Потребляемая мощность, Вт, не более	1500
Максимальная температура нагрева, °С, не менее	300
Размеры рабочего пространства:	
длина, мм, не более	510
ширина, мм, не более	260
Габариты печи:	
глубина, мм, не более	620
ширина, мм, не более	270
высота, мм, не более	200
Масса печи без наполнителя, кг, не более	5
Режим работы печи	односменный

## 3. КОМПЛЕКТНОСТЬ ПОСТАВКИ

В комплект поставки входят:

- печь (баня песчаная) 1 шт.
- паспорт на печь 1 шт.

## 4. УСТРОЙСТВО И ПРИНЦИП РАБОТЫ

Рабочее пространство песчаной бани представляет собой лоток, в котором установлены два нагревательных элемента. Лоток засыпается кварцевым песком, причем уровень песка должен превышать уровень нагревательных элементов не менее чем на 15 мм. На задней стенке печи расположены переключатель мощности, выключатель питания «СЕТЬ» и два предохранителя. Все внутренние элементы печи закрыты кожухом.

В связи с совершенствованием конструкции отдельные элементы печи могут отличаться от представленных в паспорте.

## 5. УКАЗАНИЕ МЕР БЕЗОПАСНОСТИ

Для обеспечения безопасной работы категорически запрещается:

- допускать к работе с печью лиц, не изучивших настоящий паспорт и не прошедших инструктаж по технике безопасности при работе с электрическими приборами;
- включать печь в сеть без заземления;
- оставлять включенную печь без присмотра;
- проводить работы при неисправном сетевом кабеле;
- производить замену предохранителя при включенной в сеть печи;
- использовать самодельные предохранители;
- при включенной в сеть печи касаться непосредственно руками либо через токопроводящий предмет нагревателя;

- снимать во время работы кожухи, крышки и другие детали, защищающие находящиеся под напряжением части печи от прикосновения;

- производить работы с печью при отсутствии вытяжного шкафа;
- производить работы с использованием неисправных тиглей (или аналогичных емкостей), имеющих сколы, трещины и т.п.;

- устанавливать на горячую печь тигли, опоки или аналогичные емкости при возможности вскипания или разбрызгивания содержимого;

- производить работы без специальных средств защиты. Рекомендуемые средства защиты: третья группа специальной защитной одежды для интенсивности теплового излучения до 5 кВт/м<sup>2</sup> по ГОСТ 12.4.176-89, средства защиты рук по ГОСТ 12.4.103-83, щиток защитный наголовный МТЗ-С по ГОСТ 12.4.023-84.

**Производитель не несет ответственности за результаты несоблюдения мер безопасности.**

## 6. ПОДГОТОВКА ИЗДЕЛИЯ К РАБОТЕ

Подготовку печи к работе произведите в следующей последовательности:

- установите печь в вытяжном шкафу;
- установите выключатель «СЕТЬ» в положение «выключено»;
- подключите сетевой кабель печи к сети переменного тока напряжением 220В (печь должна подключаться к сети через автоматический выключатель с током срабатывания не менее 10А).

**Розетка для подключения печи обязательно должна иметь надежное заземление.**

## 7. ПОРЯДОК РАБОТЫ

Работу с печью производите в следующей последовательности:

- поместите пробы на рабочую поверхность печи;
- включите печь выключателем «СЕТЬ»;
- установите регулятор мощности нагревателя в нужное положение;
- после требуемой выдержки выключите печь выключателем «СЕТЬ» и снимите пробы.

**Работу с печью производить только при выключенном сетевом выключателе.**

## 8. ПРАВИЛА ХРАНЕНИЯ И ТРАНСПОРТИРОВАНИЯ

Печь в процессе эксплуатации должна храниться в сухом и чистом помещении при температуре окружающего воздуха от 5 до 40 °С и относительной влажности до 80 % при 25 °С. В окружающей среде не должно быть примесей, вызывающих коррозию.

Печь в упаковке изготовителя допускается хранить в закрытом помещении с естественной вентиляцией без искусственного регулирования климатических условий с колебанием температуры от -50 до +40 °С и относительной влажностью воздуха до 98 % при температуре 25 °С.

Транспортирование печи допускается производить крытым транспортом всех видов при тряске с ускорением не более 30 м/с<sup>2</sup>. Транспортирование печей осуществляется в упаковке при температуре окружающего воздуха от -50 до +50 °С и относительной влажности до 100 % при температуре 25 °С.

## 9. ГАРАНТИИ ИЗГОТОВИТЕЛЯ

Гарантийный срок эксплуатации печи – 12 месяцев с даты продажи. Настоящая гарантия действительна только в том случае, если паспорт на изделие правильно заполнен (имеются четко проставленные печати и дата продажи).

Гарантия распространяется на любые производственные дефекты и дефекты материала. Гарантия не распространяется на повреждения, вызванные коррозией элементов конструкции изделия независимо от обжигаемых материалов.

Замена неисправных частей и связанная с этим работа производится бесплатно. Транспортирование печи на завод-изготовитель и обратно или выезд сервисной службы производится за счет заказчика. Гарантийный срок продлевается на время от подачи рекламации до введения печи в эксплуатацию.

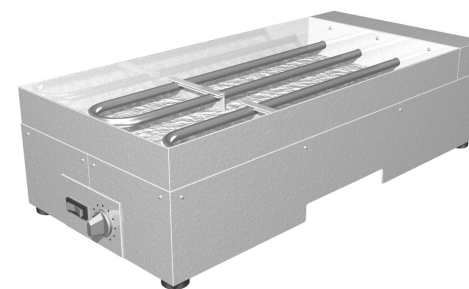
Гарантия теряет силу при следующих обстоятельствах:

- при механическом повреждении изделия;
- при непредусмотренном инструкцией по эксплуатации использовании или чрезмерном использовании изделия;
- при разборке или любом другом вмешательстве в конструкцию;
- при подключении в сеть с напряжением, отличным от указанного;
- при отсутствии акта комиссионного вскрытия транспортной тары в присутствии представителя транспортной компании (для печей, отправленных железнодорожным или авиатранспортом).

Настоящая гарантия ни при каких обстоятельствах не дает права на возмещение убытков.



## БАНЯ ПЕСЧАНАЯ МИМП-БП



## ПАСПОРТ

Печь (баня песчаная) МИМП-БП заводской № \_\_\_\_\_ соответствует конструкторской документации на нее и признана годной для эксплуатации.

Дата изготовления: \_\_\_\_\_ 200 \_\_\_\_ г.

Подпись ОТК: \_\_\_\_\_

Дата продажи: \_\_\_\_\_ 200 \_\_\_\_ г.

Подпись продавца: \_\_\_\_\_

М.П.

По вопросам продажи и поддержки обращайтесь:

Архангельск (8182)63-90-72  
Астана +7(7172)727-132  
Белгород (4722)40-23-64  
Брянск (4832)59-03-52  
Владивосток (423)249-28-31  
Вологодск (844)278-03-48  
Воронеж (473)204-51-73  
Екатеринбург (343)384-55-89  
Иваново (4932)77-34-06  
Ижевск (3412)26-03-58  
Казань (843)206-01-48  
Калининград (4012)72-03-81  
Калуга (4842)92-23-67  
Кемерово (3842)65-04-62  
Киров (8332)68-02-04

Краснодар (861)203-40-90  
Красноярск (391)204-63-61  
Курск (4712)77-13-04  
Липецк (4742)52-20-81  
Магнитогорск (3519)55-03-13  
Москва (495)268-04-70  
Мурманск (8152)59-64-93  
Набережные Челны (8552)20-53-41  
Нижний Новгород (831)429-08-12  
Новокузнецк (3843)20-46-81  
Новосибирск (383)227-86-73  
Орел (4862)44-53-42  
Оренбург (3532)37-68-04  
Пенза (8412)22-31-16  
Пермь (342)205-81-47  
Ростов-на-Дону (863)308-18-15

Рязань (4912)46-61-64  
Самара (846)206-03-16  
Санкт-Петербург (812)309-46-40  
Саратов (845)249-38-78  
Смоленск (4812)29-41-54  
Сочи (862)225-72-31  
Ставрополь (8652)20-65-13  
Тверь (4822)63-31-35  
Томск (3822)98-41-53  
Тула (4872)74-02-29  
Тюмень (3452)66-21-18  
Ульяновск (8422)24-23-59  
Уфа (347)229-48-12  
Челябинск (351)202-03-61  
Череповец (8202)49-02-64  
Ярославль (4852)69-52-93